

# KANTAR

## El consumo de Shisha en España



266407178  
3 Junio 2021



1

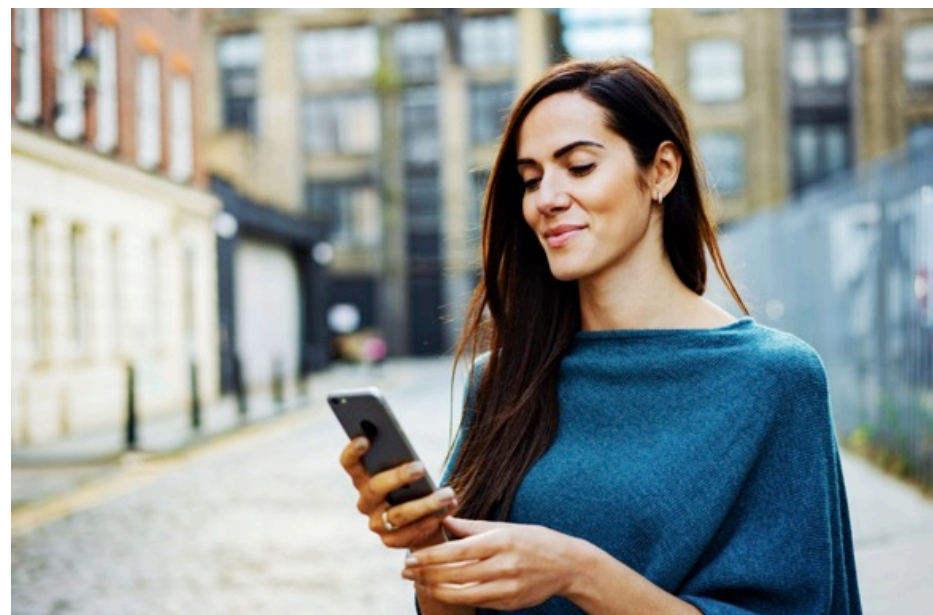
Cómo lo hemos  
abordado

2

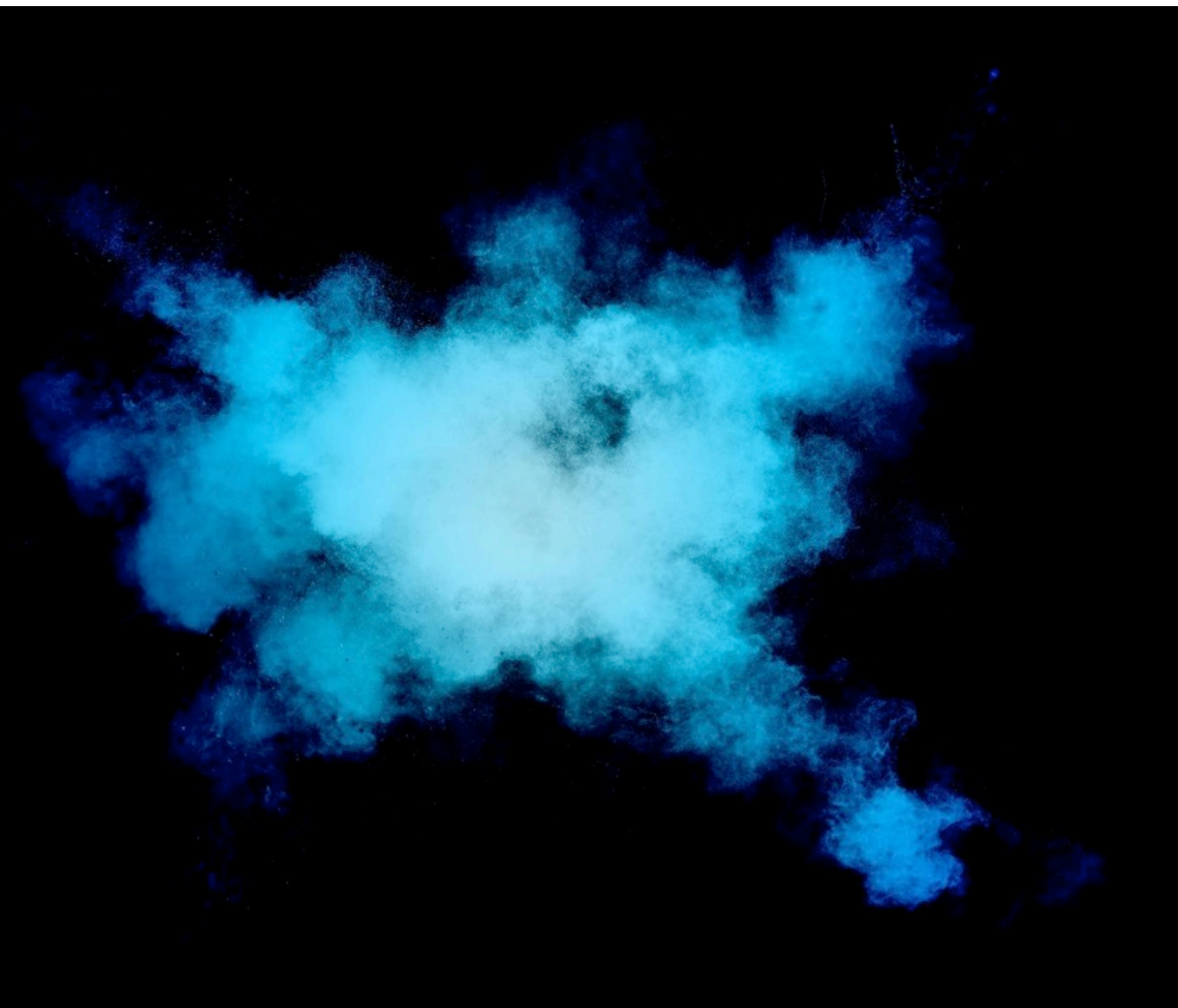
Principales  
resultados

## Central Question

Identificar Insights sobre el **consumo de shisha** por parte de los españoles/as



1  
Cómo lo hemos  
abordado





## Aproximación metodológica

Se ha abordado desde un cuestionario online dirigido a una muestra amplia



### Contexto

Entender el consumo de shisha y otros productos del tabaco



### Target

Individuos de **18 a 40 años** residentes en España peninsular, **consumidores de shisha al menos una vez en la vida**



### Muestra

**802 entrevistas** pertenecientes al target descrito, representativos de la población española según género, edad y región.

Datos ponderados para conseguir mayor representatividad en el cruce de edad y género, consiguiéndose una eficiencia del 93%



### Técnica

Entrevista **online** (CAWI) realizadas del 22 al 30 de Abril

Con un cuestionario de 16 preguntas cerradas

El margen de error para resultados globales, si la muestra se hubiera seleccionado por método aleatorio puro, sería de +/- 3,53% para 802 entrevistas bajo el supuesto de máxima indeterminación ( $p=q=50\%$ ) y para un intervalo de confianza del 95,5%.

## Distribución de la muestra

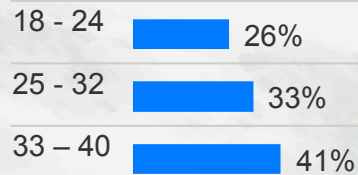


50%



50%

### EDAD



Edad media

30 años



	ETNIA	ETNIA PERSONAS CERCANAS
<b>Española/ Europea</b>	<b>87</b>	<b>94</b>
Española/ Sudamericana	5	6
Española/ Asiática	2	1
Española/ Norteamericana	2	1
Española/ Oriente Medio	2	2
Española/ Norte africana	2	2
Española/ Sudafricana	1	1



**Total: 802**

### PAIS DE NACIMIENTO



92%

España

1%

Ecuador

1%

Argentina

1%

Colombia

5%

Resto



### REGIÓN

Noreste	10%
Levante	16%
Sur / Andalucía	22%
Centro	9%
Noroeste	8%
Norte Centro	9%
AMB (Área Metr. Barcelona)	10%
AMM (Área Metr. Madrid)	15%
<b>HÁBITAT</b>	
Hasta 30.000	30%
Urbano (resto)	70%

## 2 Principales Resultados



Casi 9 de cada 10

de los actuales fumadores de cigarrillos/  
tabaco de liar manifestaron que no  
empezaron con la shisha.





6 de cada 10 probadores de shisha no consumen ningún producto del tabaco actualmente,



Menos de 1 de cada 10 consume shisha a la vez que otros productos del tabaco

Actualmente...

No fumador

64

Solo shisha

3

Otro producto de tabaco y shisha

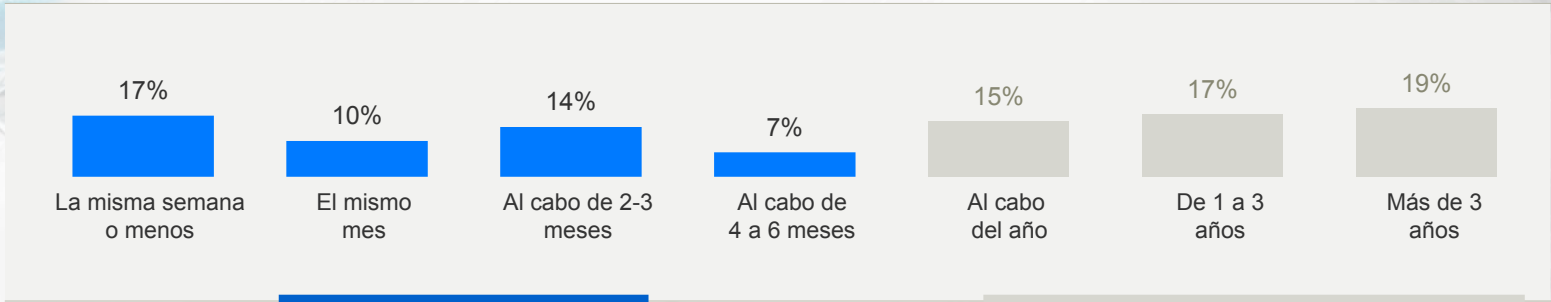
9

De los que empezaron a fumar shisha, el

67%

no pasó a ningún otro producto del tabaco

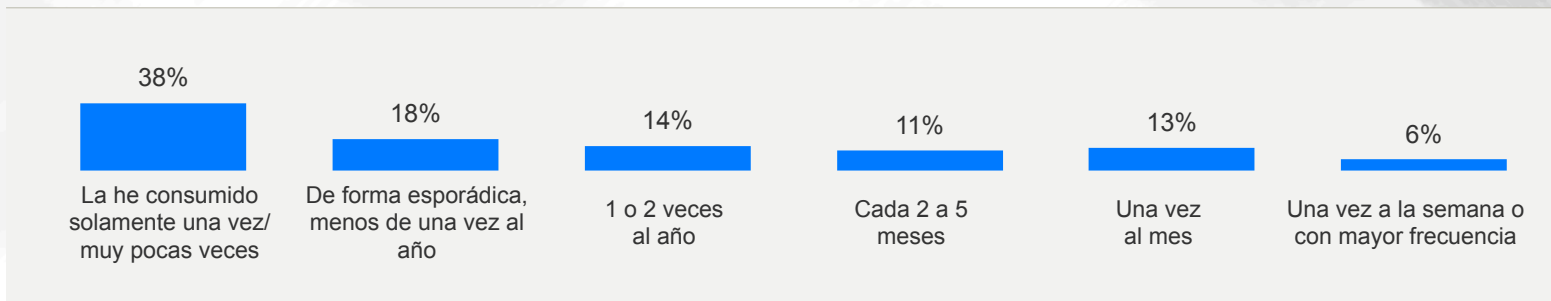




24%

Respecto a la **cercanía en el tiempo** del inicio de la shisha con otros productos...

Casi **tres cuartas partes** de los consumidores manifestaron que no probaron ningún otro producto del tabaco hasta que pasaron al menos 2/3 meses o más.



En cuanto a la **frecuencia** en el consumo de shisha...

El **94%** de los consumidores de shisha manifiestan consumirla menos de una vez a la semana.



En un café/ bar



En casa de un amigo/a



Vacaciones, en el extranjero



En mi casa



Otros



Principalmente, el lugar donde **prueba** shisha por primera vez ...

40  
%

38  
%

12  
%

6  
%

5  
%

El **consumo** de shisha pasa de la prueba fuera del hogar al consumo dentro de casa, si bien...

32  
%

27  
%

18  
%

15  
%

8  
%

El lugar donde se prueba la shisha por primera vez es en cafés/bares o bien en casa de amigos

Los cafés y las casas de los amigos siguen siendo el lugar de consumo más relevante

## ¿Cuándo se consume shisha?



Casi 7 de cada 10 fumadores de shisha la consumen en un entorno social - con amigos/familiares

Cuando estoy **con amigos**, hablando, pasando el tiempo, etc.  59%

Cuando estoy **solola**  3%

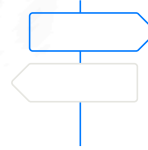
Cuando estoy con mi **pareja/familia** cercana  8%

No tengo una situación concreta para consumir shisha  30%



## La shisha no es considerada una puerta de entrada al consumo de tabaco

❓ Casi 9 de cada 10 de los actuales fumadores de cigarrillos/ tabaco de liar manifiestan que no empezaron con la shisha.



## Se ha manifestado un uso ocasional de la shisha

❓ A nivel total, se ha manifestado un uso ocasional. El 94% manifestaron consumir shisha menos de una vez por semana y el 56% de los consumidores manifiestan que solo utilizan la shisha 1 vez al año o menos.



## El uso de la shisha es social

❓ Su consumo es social,, según manifiestan ligado a reuniones con amigos o familiares para casi 7 de cada 10, en bares o cafeterías (32%) o en casa de amigos (27%).

# Gracias

**Eva Alonso**  
Eva.Alonso@kantar.com

Kantar | Passeig de Gràcia 53 4<sup>a</sup> 08007 Barcelona | La Matriz - Rios Rosas 26 28003 Madrid | [www.kantar.com](http://www.kantar.com)

---

**KANTAR**